

Mortier polyester

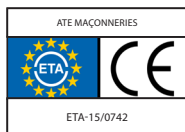
Scellements chimiques



170 ml

300 ml

380 ml



Conforme aux nouvelles normes européennes SANS STYRENE



Avis technique

Pensez-y !

PISTOLET
Voir page 169



1 cartouche de **300 ml**
+ 1 canule
+ 4 tamis 15x85
+ 4 tiges filetées 10x130
+ 4 écrous et rondelles acier

Kit pour fixation de chauffe-eau, groupes extérieurs de climatisation, antenne parabolique...

Mortier polyester

Préconisations d'utilisation

Composition :

Polyester sans styrène. Avec canule
 Scellement rapide
 Couleur beige

Domaines d'utilisations :

- Pour pose de charges moyennes sur matériaux pleins ou creux
- Store, gonds de volets
- Climatiseurs, chauffe-eau
- Antennes

Agrément ATE Maçonneries

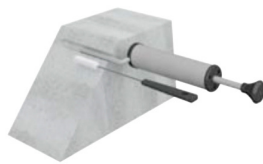


Type	Réf.	Utilisable avec un pistolet de réf. :
165 ML	63515	64501 ou 64502
300 ML	63530	64501 ou 64502
410 ML	63538	64503

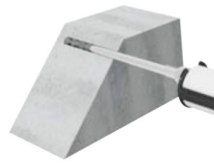
Mise en oeuvre corps pleins



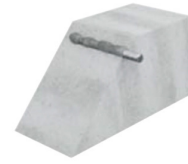
Percer



Nettoyer



Injecter



Placer tige

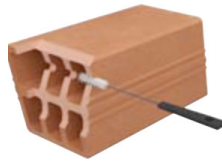


Fixer

Mise en oeuvre corps creux



Percer



Nettoyer



Placer tamis



Injecter



Placer tige



Fixer