

PROTECTION DE SPOT

RAMSPOT DL®

Dissipateurs de chaleur



Ramspot DL

Réf. : 59206

Produits
Brevetés
Fabriqués en France



Utilisation :

RAMSPOT DL® est un accessoire permettant la pose de downlight dans un plafond isolé par de l'isolant en rouleau. Il crée un volume d'air **suffisant** et **nécessaire à la dissipation de chaleur**.

La pose du RAMSPOT DL® se fait par en dessous.

Produit V0

- ▶ Pose par le dessous.
- ▶ Durée de vie optimisée des ampoules.

*Compatible avec la plupart des DOWNLIGHT.

RAMSPOT DL®, dans quels cas l'utiliser :

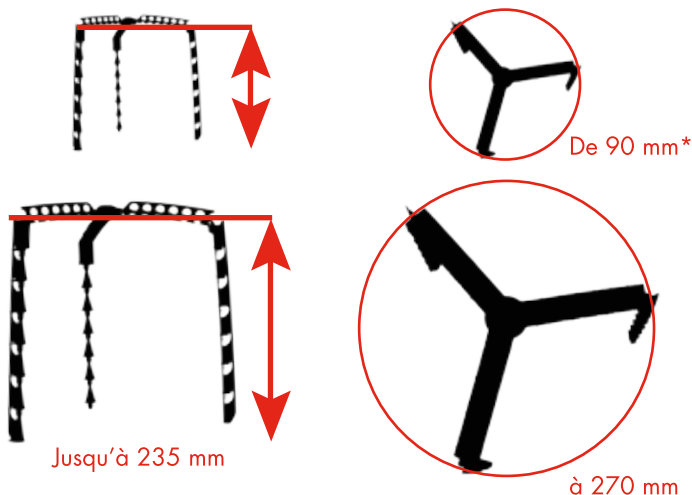
- ▶ Pour la pose de Downlight
- ▶ Posés sur BA13 ou faux plafond
- ▶ De diamètre 90 à 270 mm
- ▶ Hauteur jusqu'à 235 mm

SÉCURITÉ

- ▶ L'environnement dans lequel est posé le RAMSPOT DL® doit être propre et sans poussière.
- ▶ L'utilisation de RAMSPOT DL® ne dispense pas le poseur de consulter les notices de pose (montage) des spots.
- ▶ Vérifier que l'environnement est conforme aux règles d'usage générales et spécifiques. Une mauvaise utilisation ou non respect des consignes de sécurité peut entraîner des risques d'incendie.
- ▶ S'assurer avant branchement de la bonne tenue des RAMSPOT DL®.
- ▶ L'isolant doit être une laine de type M0.

HAUTEUR

DIAMÈTRE



Dispositions particulières

La pose de RAMSPOT DL® implique de vérifier que l'environnement et la pose du spot soient conformes aux règles d'usage générales et spécifiques (absence totale d'obstacle tel que fermette, boîtier, conduit etc...), les données constructeurs et la réglementation à savoir la norme NFC 15100 Risque d'incendie.

PROTECTION DE SPOT

RAMSPOT DL®

Dissipateurs de chaleur

Exemple d'utilisation :

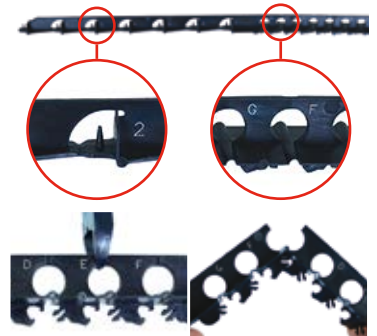
Pour un Downlight de diamètre 20 cm
Choix de la hauteur libre au dessus entre :

- ▶ 8 cm : couper à D et à 1
- ▶ 14 cm : couper à D et à 3
- ▶ 23 cm : couper à C et à 5

***Attention :** Ø 90 mm et Ø 110 mm, insérer un pied non verrouillé, puis les deux autres verrouillés. Une fois le RAMSPOT DL® inséré, verrouiller le 3^{ème} pied.

DIAMÈTRE (en cm)	6	7	8	9	10	11	12	13	14	15	16	18	19	20	21	23	24	25	26	28	30	
34																		G7	F7			
33																		G6	F7			
32																		G6	F6	G7	F7	
31								G4			G5	F5						G6	F6	G7	F7	
30								G4			G5	F5						G6	F6		F7	
29	G2							G4	F4		G5	F5						F6			E7	
28	G2							G4	F4		G5	F5						F6	E6		E7	
27	G2	F2						G4	F4		G5	F5						E5	E6		E7	
26		F2																E5	E6		E7	D7
25		F2																E5	E6	D6	E7	D7
24																		E5	E6	D6	D7	
23																		E5	D5	E6	D6	D7
22																		E5	D5		D6	D7
21																		E5	D5		D6	C7
20																		E5	D5		D6	C7
19																		E5	D5		D6	C7
18																		E5	D5		D6	C7
17																		E5	D5		D6	C7
16																		E5	D5		D6	C7
15																		E5	D5		D6	C7
14																		E5	D5		D6	C7
13																		E5	D5		D6	C7
12																		E5	D5		D6	C7
11																		E5	D5		D6	C7
																		E5	D5		D6	C7
																		E5	D5		D6	C7

Pieds annotés



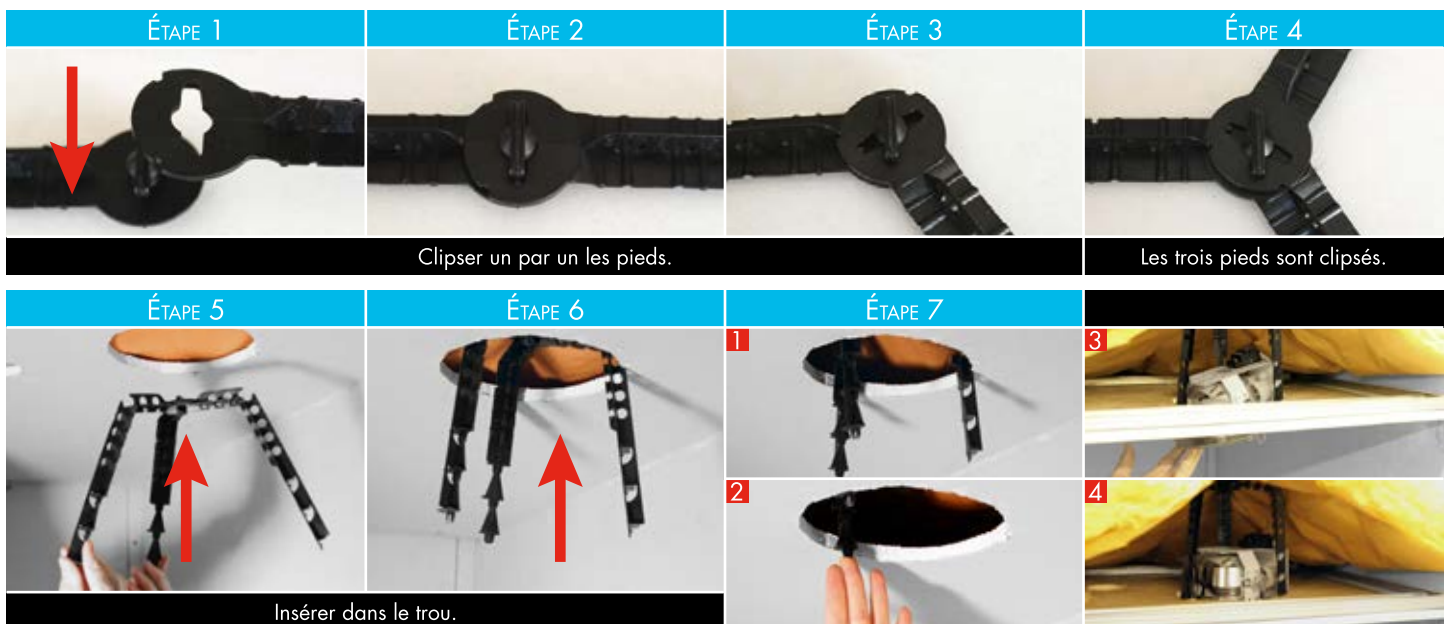
Pincer à la lettre choisie, et clipser



Casser au chiffre choisi



Pointe permettant de fixer dans l'épaisseur du support



2 La stabilité est assurée par des pointes s'accrochant à la plaque.