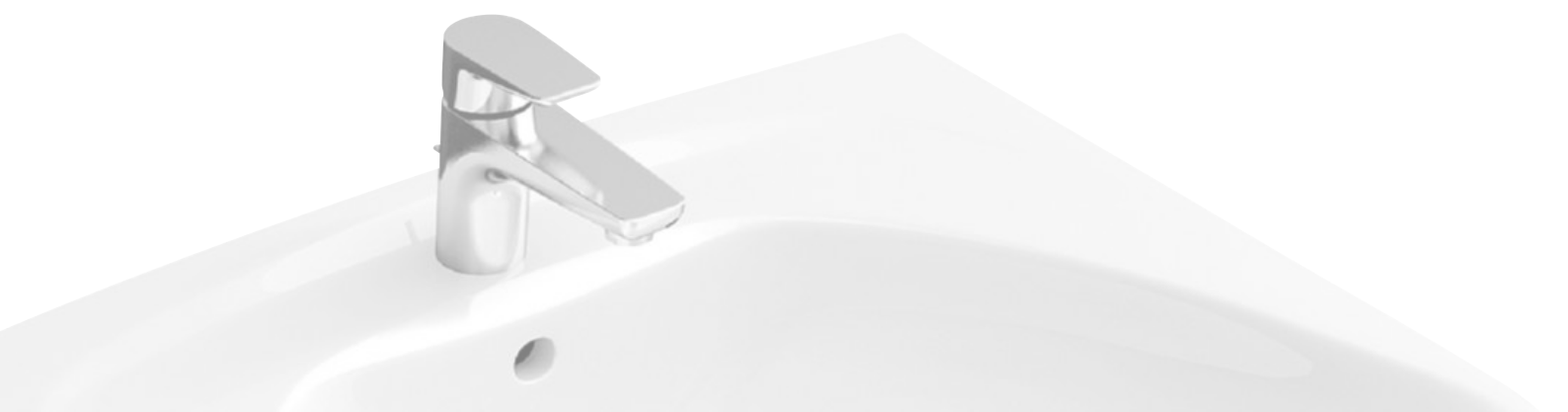


KIT ROBINETTERIE

Le kit de fixation de robinetterie sur cloison en plaque de plâtre




Ce kit est dédié à l'installation de robinetterie sur un support en plaque de plâtre. Il permet de réaliser un raccordement solide et fiable entre le tube (PER ou Multicouches) et le robinet (ou mitigeur).




Notre gamme de produit :

Réf Produit	Désignation
17112	KIT ROBINETTERIE PER 12 GLISSEMENT
17116	KIT ROBINETTERIE PER 16 GLISSEMENT
17212	KIT ROBINETTERIE PER 12 SERTIR
17216	KIT ROBINETTERIE PER 16 SERTIR
17316	KIT ROBINETTERIE MULTI 16 SERTIR (TH&U)

Composition du KIT :

- ▶ 1 platine INOX avec brides et vis prémontées
- ▶ 2 coudes laiton avec raccords 
- ▶ 2 bouchons plastiques 15/21 avec joint prémontés
- ▶ 9 chevilles 4x46 corps creux + vis
- ▶ 2 adhésifs « ne pas carreler »

Produit :

- ▶ **Platine INOX Sécable** pour s'adapter à toutes les configurations (Mono, entraxe 80, entraxe 150mm)
- ▶ Coudes PER **avec raccord** 
- ▶ **Coudes orientables à 360°** pour s'adapter à l'orientation des tubes d'alimentation
- ▶ **Vis de fixation** des coudes **prémontées** sur la platine (+ facile pour l'installation)
- ▶ **L'installation est visitable**, les coudes peuvent être démontés

Installation :

► Préparation :



- 1 - Positionner la plaque sur le mur et la mettre de niveau
- 2 - Repérer les points de perçage pour les chevilles



- 3 - à l'aide des encoches sur la plaque repérer les emplacement pour effectuer le perçage à la scie cloche (Ø60mm)
- tracer les traits horizontaux et verticaux pour identifier le point de perçage
- 4 - Percer les trous pour les chevilles (8mm)
- 5 - Percer les trous à la scie cloche (Ø60mm)

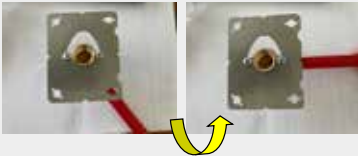
► Montage des raccords :



- 1 - Sortir les tuyaux PER par les trous faits à la scie cloche
- 2 - Installer les coudes sur le PER ou le Multicouches (TH & U)



- 3 - Installer les coudes sur la plaque, serrer les vis pré-montées sans trop serrer pour laisser le coude s'orienter en fonction de l'orientation des tuyaux d'arrivée d'eau

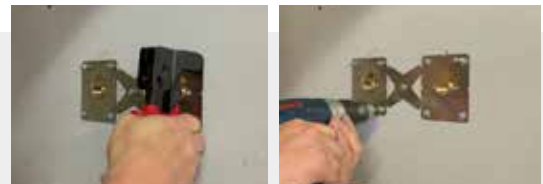


Grâce à la gorge sur le coude, le coude peut tourner mais il reste en place

► Installation de la plaque sur le mur :



- 1 - Pousser la plaque sur le mur et placer les 9 chevilles



- 2 - Expanser les chevilles à l'aide d'une pince ou directement à la visseuse
- 3 - Retirer les vis des chevilles
- 4 - Serrer les vis autour de chaque côté des coudes



- 6 - Placer l'adhésif « ne pas carreler » au dessus du coude

Suivez-nous sur nos réseaux sociaux

