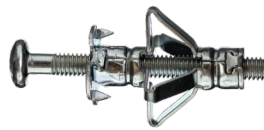




**Données techniques composants :**

- ▶ Chevilles 4x46 + vis :
  - Matière : acier zingué
  - Type de paroi : Plaque de plâtre standard de 12.5 mm
  - Perçage : 8 mm



**Mode de pose :**

▶ Préparation :

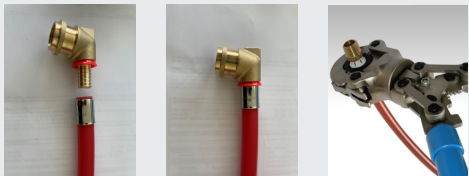


- 1 - Positionner la plaque sur le mur et la mettre de niveau
- 2 - Repérer les points de perçage pour les chevilles

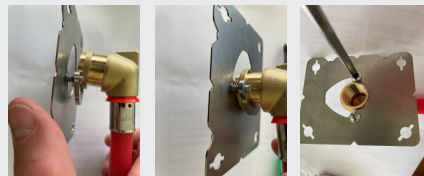


- 3 - à l'aide des encoches sur la plaque repérer les emplacement pour effectuer le perçage à la scie cloche (Ø60mm)
  - tracer les traits horizontaux et verticaux pour identifier le point de perçage
- 4 - Percer les trous pour les chevilles (8mm)
- 5 - Percer les trous à la scie cloche (Ø60mm)

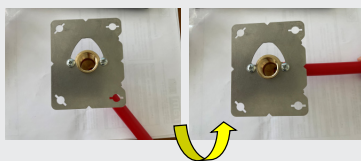
▶ Montage des raccords :



- 1 - Sortir les tuyaux PER par les trous faits à la scie cloche
- 2 - Installer les coudes sur le PER ou le Multicouches (TH & U)



- 3 - Installer les coudes sur la plaque, serrer les vis prémontées sans trop serrer pour laisser le coude s'orienter en fonction de l'orientation des tuyaux d'arrivée d'eau

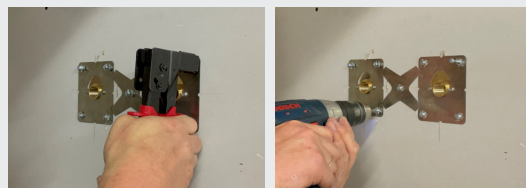


Grâce à la gorge sur le coude, le coude peut tourner mais il reste en place

▶ Installation de la plaque sur le mur :



- 1 - Pousser la plaque sur le mur et placer les 9 chevilles



- 2 - Expanser les chevilles à l'aide d'une pince ou directement à la visseuse
- 3 - Retirer les vis des chevilles
- 4 - Serrer les vis autour de chaque coté des coudes



- 6 - Placer l'adhésif « ne pas carreler » au dessus du coude