

## Support mural métal



### Composition :

- Vis et chevilles de fixations de l'équerre sur le mur.
- 4 boulons de fixation de l'unité extérieur sur l'équerre.
- 4 rondelles caoutchouc antivibratoire, entre l'unité extérieur et l'équerre.
- 1 niveau à bulle.
- 2 butées réglables en matière plastique (sauf ref. 702252).
- 702252 uniquement : 4 boulons de liaison entre les bras verticaux et horizontaux

### CARACTÉRISTIQUES

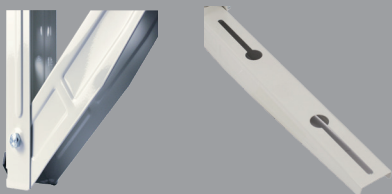
Références	Profondeur	Hauteur	Longueur	Charge max	Epaisseur tôle	Cdt
702251	450mm	400mm	800mm	150kg	1.5mm	1
702252	520mm	400mm	800mm	230kg	2mm	1



### PRODUIT

- ° Matériaux résistants :
  - Acier zingué.
  - Peinture époxy blanc RAL 9002.
- ° Installation simple et rapide :
  - Pré-monté.
  - Sur les bras horizontaux, le positionnement des passages de fixation de l'unité extérieur est réglable (s'adapte à l'empâtement du groupe frigorifique).
  - Niveau à bulle fourni.
  - Butées réglables à l'arrière pour compenser les défauts du mur

### installation rapide



### installation simple

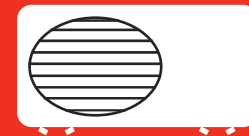


# ram

FIXATIONS POUR LE BÂTIMENT



## Gamme support de climatisation



## Support sol caoutchouc



### CARACTÉRISTIQUES

Références	Longueur	Largeur	Hauteur	Charge max ( par paire )	Cdt
702221	450mm	90mm	160mm	400kg	2
702222	600mm	90mm	160mm	500kg	2



### PRODUIT

- ° Matériaux résistants :
  - Matière caoutchouc SBR vulcanisé.
  - Profilé aluminium.
- ° Installation simple et rapide

### Composition :

- Vis de fixation

## Support sol PVC



embout

### CARACTÉRISTIQUES

Références	Longueur	Hauteur	Largeur	Charge max (par paire)	Cdt
702201	400mm	80mm	95mm	400kg	2



### PRODUIT

- ° Matériaux résistants :
  - PVC blanc RAL 9010.
  - Matériaux anti-UV.
- ° Installation simple et rapide
- ° Longévité :
  - Les embouts protègent les profilés de toutes intrusions de rongeurs, insectes et oiseaux.



### Composition :

- Vis de fixation M8
- Bande autocollante stabilisant l'unité extérieure